



照明產品

熱限值型 LED 驅動器認證方案

UL 的《熱限值 (Temperature Limited, TL) 型 LED 驅動器》認證方案旨在協助 LED 驅動器製造商創造更大市場份額，亦可透過簡化 LED 驅動器的採購讓 LED 成品燈具廠商更快搶攻全球市場。

由於 LED 照明工業的發展快速，零件廠商必須不斷地升級產品。提供多樣化的產品，將有利於終端用戶選擇與使用不同額定值、不同調光方式及更高能效或高功率的零組件。

透過 UL 零組件認可流程的靈活性，LED 驅動器因產品結構設計十分多樣，測試方法即不盡相同。而這種靈活性也導致了在大多數情況下，如果不經過額外的安全評估，任意兩種 LED 驅動器是無法互換。UL 全新推出的《熱限值型 (Temperature Limited, TL) LED 驅動器認證方案》，即以「互換性」為目標，建立了一套評估測試指南，使得 LED 驅動器的結構與參數更加標準化。

透過對產品某些結構的特徵要求，如提供完整外殼和現場接線，可以減少未來終端產品的評估項目；而藉由額外的標準化溫升測試方法和故障測試條件，亦可進一步降低終端產品的評估量。

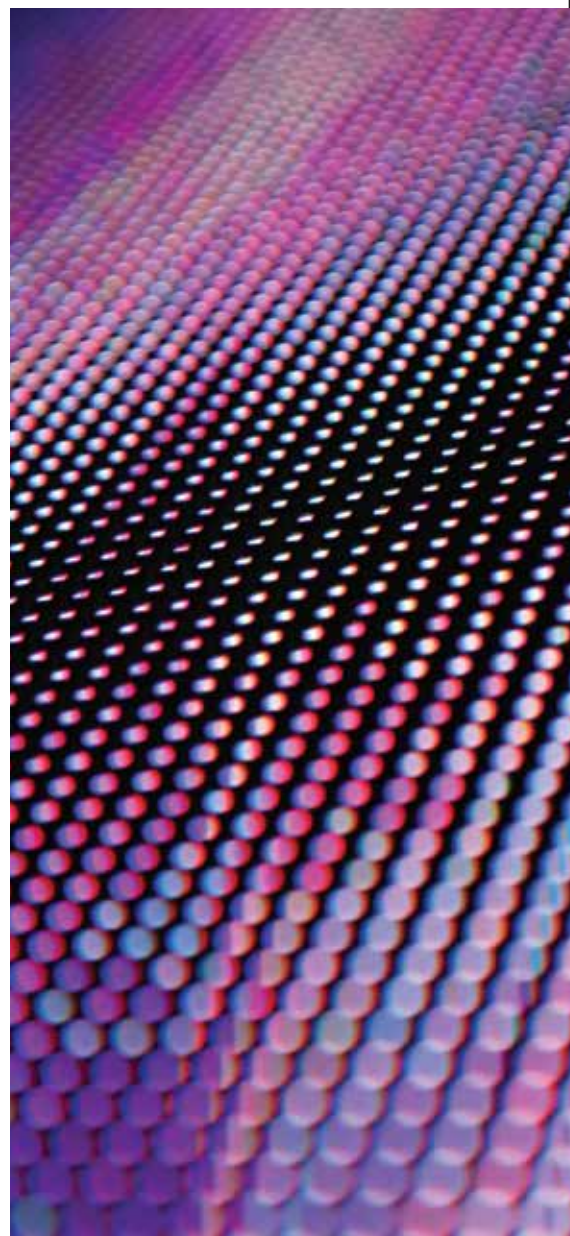
《TL 型 LED 驅動器認證方案》可以簡化終端產品的認證評估，實現 LED 驅動器的直接替換。這套新方案，將幫助您的產品以最有效率的方式贏得市占率。零組件廠商選擇此方案，亦更能獲得終端客戶的青睞與信賴。

在產品發展的過程中，您可以借助 UL 全球逾 10,000 名員工的專業與經驗，加快總體的產品認證流程；透過 UL 全球 99 個實驗室及其測試設備，UL 工程專家可以協助讓您的產品符合全球各市場的要求。

讓 UL 成為您創造嶄新商機的夥伴，立刻擁有 UL 全方位解決方案：

- 北美安全認證
- 全球安全認證
- 電磁兼容性測試
- 環境與防水防塵等級評估
- 產品性能測試

欲獲得更多 UL 在照明方面為您提供的新機會，請瀏覽 www.ul.com/lighting。



歡迎即刻聯繫我們，獲取您進軍全球的關鍵資訊：

T: +886.2.7737.3168 (客服專線) / E: customerservice.tw@ul.com / W: taiwan/ul.com